

Pl.Mickiewicza v2

Wstępne uwagi

Wyniki obliczeń spełniają wymagania klasy oświetlenia P2. Tym samym spełniają również wymagania klasy P4.

Wskazówki dotyczące planowania:

Zmienne zużycia energii nie uwzględniają scen świetlnych i warunków ich ściemniania.

Spis Treści

Strona tytułowa.....	1
Wstępne uwagi.....	2
Spis Treści.....	3
Lista opraw.....	4

Arkusze danych produktów

Brak statusu członka DIALux- _LED_2x6_730_DP_G5_3331.53lm@530mA_P=18.4002W_U =34.724V)	5
---	---

Pl.Mickiewicza-jezdnie

Podsumowanie (do EN13201:2015)	6
jezdnie (P2)	9

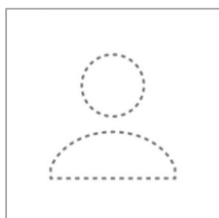
Lista opraw

Φ_{razem} 46320lm	P_{razem} 317.6W	Skuteczność świetlna 145.8lm/W
----------------------------------	------------------------------	-----------------------------------

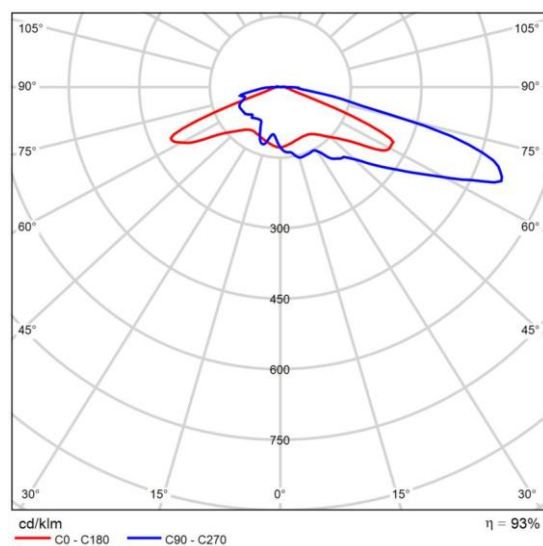
Szt.	Producent	Numer artykułu	Nazwa artykułu	P	Φ	Skuteczność świetlna
10	Brakstatusu członka DIALux			39.7W	5790lm	145.9lm/W

Arkusz danych produktu

Brak statusu członka DIALux - E



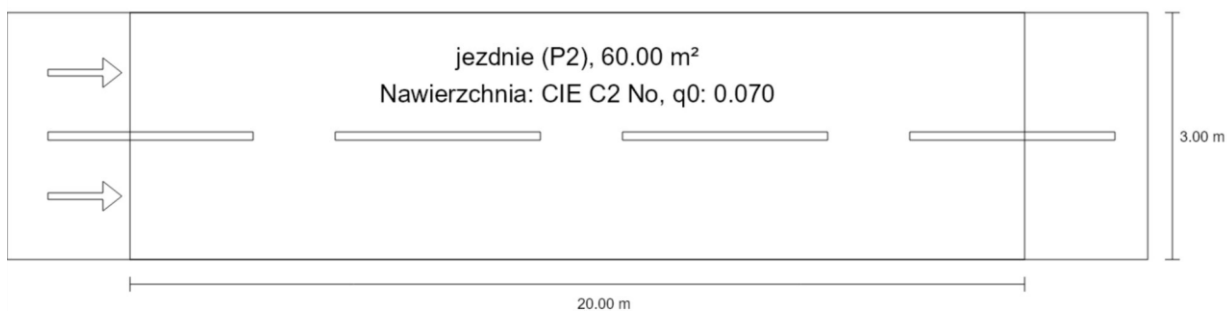
P	39.7W
Φ_{Lampa}	6203lm
Φ_{Oprawa}	5790lm
η	93.35%
Skuteczność światlna	145.9lm/W
CCT	3000K



Polarny LVK

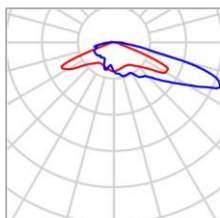
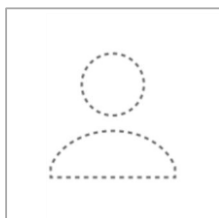
Pl.Mickiewicza · jezdnie

Podsumowanie (do EN 13201:2015)



Pl.Mickiewicza · jezdnie

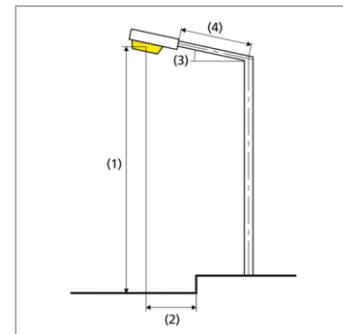
Podsumowanie (do EN 13201:2015)



Producent	Brakstatusuczułonka DIALux	P	39.7W
Nazwa artykułu		Φ_{Lampa}	6203lm
Oprawa	zdefiniowany przez użytkownika	Φ_{Oprawa}	5790lm
		η	93.35%

ELGISOP-10(zjednejstrony nadole)

Odstęp słupa	20.000m
(1) Wysokość punktu świetlnego	4.000m
(2) Nawis punktu świetlnego	-4.000m
(3) Nachylenie wysięgnika	0.0°
(4) Długość wysięgnika	0.000m
Godziny pracy w ciągu roku	4000h:100.0%,39.7W
Moc / trasa	1985.0W/km
ULR / ULOR	0.01/0.01
Maks. natężenia światła W każdym kierunku tworzącym podany kąt z dolną linią pionową przy zainstalowanym i gotowym do użytku oświetleniu.	$\geq 70^\circ$:983cd/klm $\geq 80^\circ$:233cd/klm $\geq 90^\circ$:39.4cd/klm
Klasa natężenia oświetlenia Wartości natężenia światła w [cd/klm] do obliczania klasy natężenia światła odnoszą się do strumienia świetlnego lampy, zgodnie z EN 13201:2015.	—
Klasa wskaźnika ośnienia	D.0
MF	0.80



Pl.Mickiewicza · jezdnie

Podsumowanie (do EN 13201:2015)

Wyniki dla półoceny

Obliczono współczynnik konserwacji 0.80 dla instalacji.

	Rozmiar	Obliczono	Zad.	Zgodność
jezdnie (P2)	E _m	13.54lx	[10.00-15.00]lx	✓
	E _{min}	7.73lx	≥2.00lx	✓

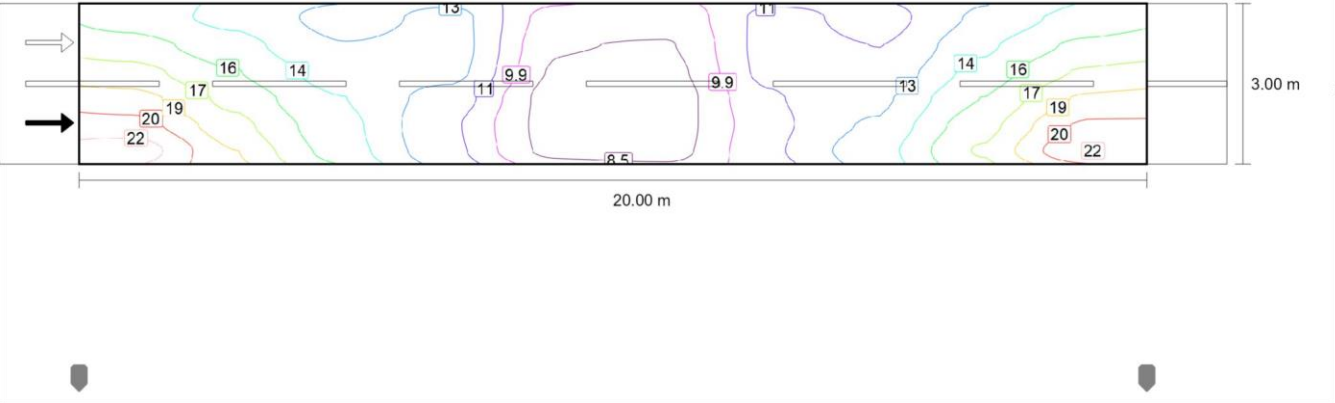
Wyniki dla wskaźników wydajności energetycznej

	Rozmiar	Obliczono	Zużycie energii
Pl.Mickiewicza	D _p	0.049W/lx*m ²	—
(z jednej strony na dole)	D _e	2.6kWh/m ² rok	158.8kWh/rok

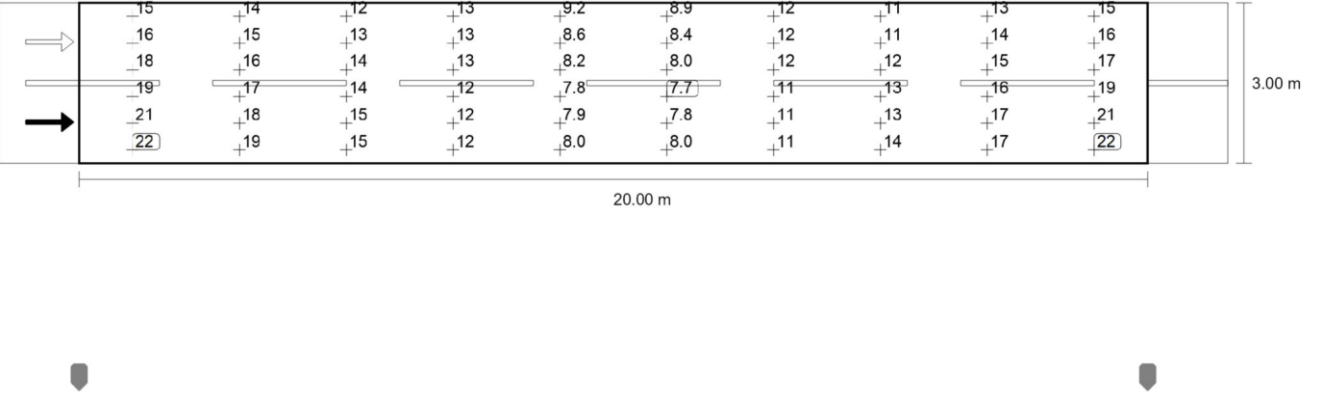
Pl.Mickiewicza - jezdnie
jezdnie (P2)

Wyniki dla pola oceny

	Rozmiar	Obliczono	Zad.	Zgodność
jezdnie (P2)	E_m	13.54lx	[10.00-15.00]lx	✓
	E_{min}	7.73lx	$\geq 2.00lx$	✓



Wartości konserwacji, poziome natężenie oświetlenia [lx] (Izoluksy)



Wartości konserwacji, poziome natężenie oświetlenia [lx] (Siatka wartości)

m	1.000	3.000	5.000	7.000	9.000	11.000	13.000	15.000	17.000	19.000
2.750	15.20	13.98	12.37	13.27	9.16	8.89	11.84	10.93	13.16	14.90
2.250	16.47	14.90	12.94	13.37	8.60	8.39	11.95	11.39	14.04	16.17
1.750	17.85	15.87	13.60	13.27	8.23	8.03	11.88	11.93	14.93	17.50
1.250	19.33	16.88	14.37	12.36	7.79	7.73	11.19	12.54	15.85	19.03
0.750	20.89	17.76	14.93	11.74	7.88	7.82	10.85	13.08	16.71	20.53

Pl.Mickiewicza · jezdnie

jezdnie (P2)

m	1.000	3.000	5.000	7.000	9.000	11.000	13.000	15.000	17.000	19.000
0.250	22.44	18.76	15.25	11.96	8.01	7.96	11.06	13.64	17.46	21.71

Wartości konserwacji, poziome natężenie oświetlenia [lx] (Tabela wartości)

	E_m	E_{min}	E_{max}	$U_o (g_1)$	g_2
Wartości konserwacji, poziome natężenie oświetlenia	13.5lx	7.73lx	22.4lx	0.57	0.34